

Gebruikershandleiding Part Master Editor, versie 1.0, 02022010

Deze gebruikershandleiding geeft een basis instructie voor het gebruik van de Part Master Editor, versie 1.0, 02022010.

Doelstelling en achtergrond

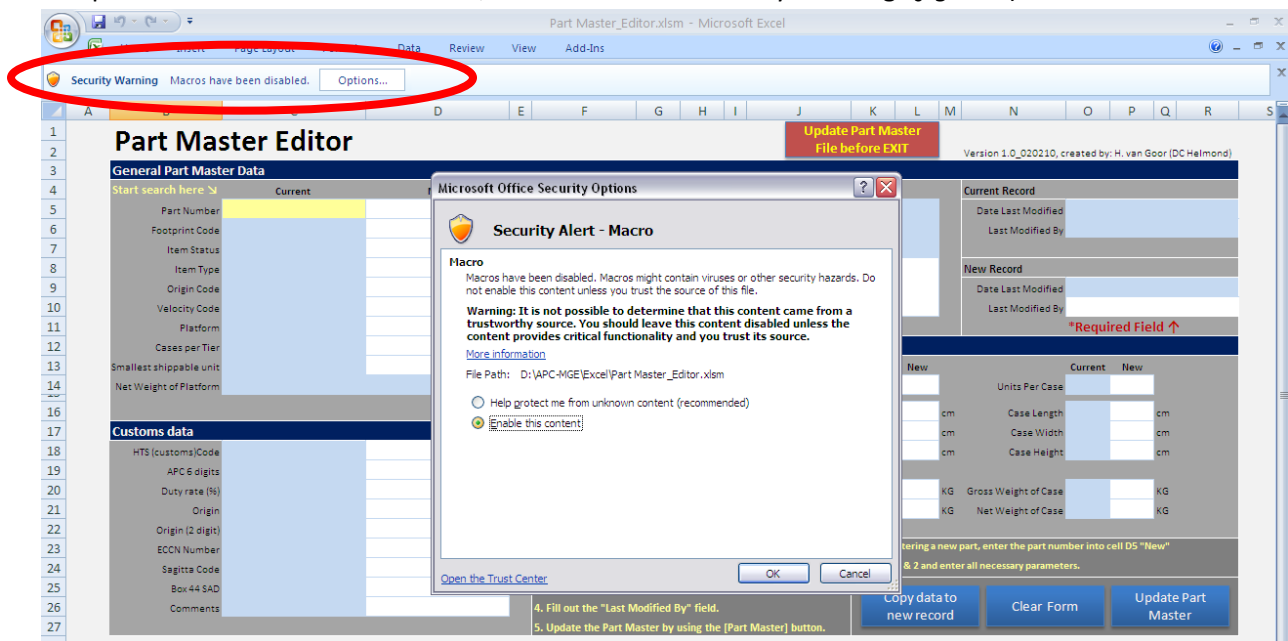
De Part Master Editor is opgezet als centraal document om Part Master Data toe te voegen en te onderhouden. De Part Master Data wordt zo in één standaard formaat en een centrale file bewaard, om zodoende beschikbaar te zijn voor gekoppelde documenten.

De Part Master Editor is gelinkt aan de Part Master_Masterfile op de centrale I-drive. Dit om een continue beschikbaarheid van de meest recente gegevens te geven aan gekoppelde documenten, zoals de Volume Calculator.

Aan de slag

Na openen van de Part Master Editor, ziet u eerst een 'Security Warning' (figuur 1):

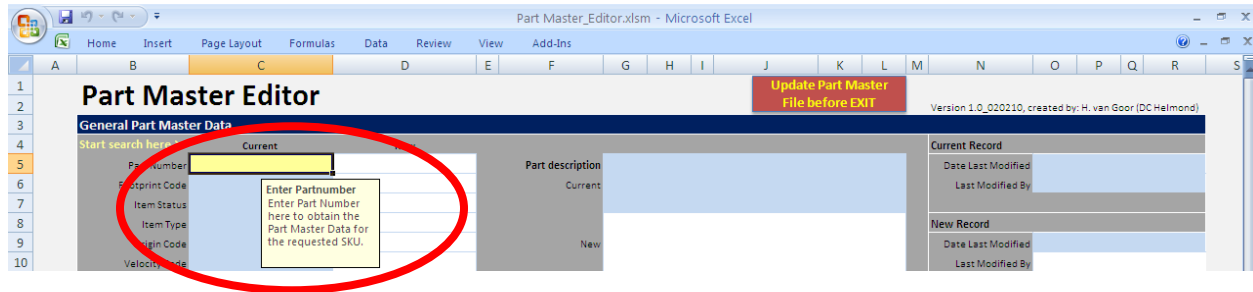
(figuur 1)



Klik [Options] in de 'Security Warning' toolbar, **enable** this content. Macro's zijn nu ingeschakeld.

Om een record (Part Nummer) op te zoeken, voer in cel C5 het Part Nummer in, vervolgens zullen de details van dit part verschijnen (figuur 2).

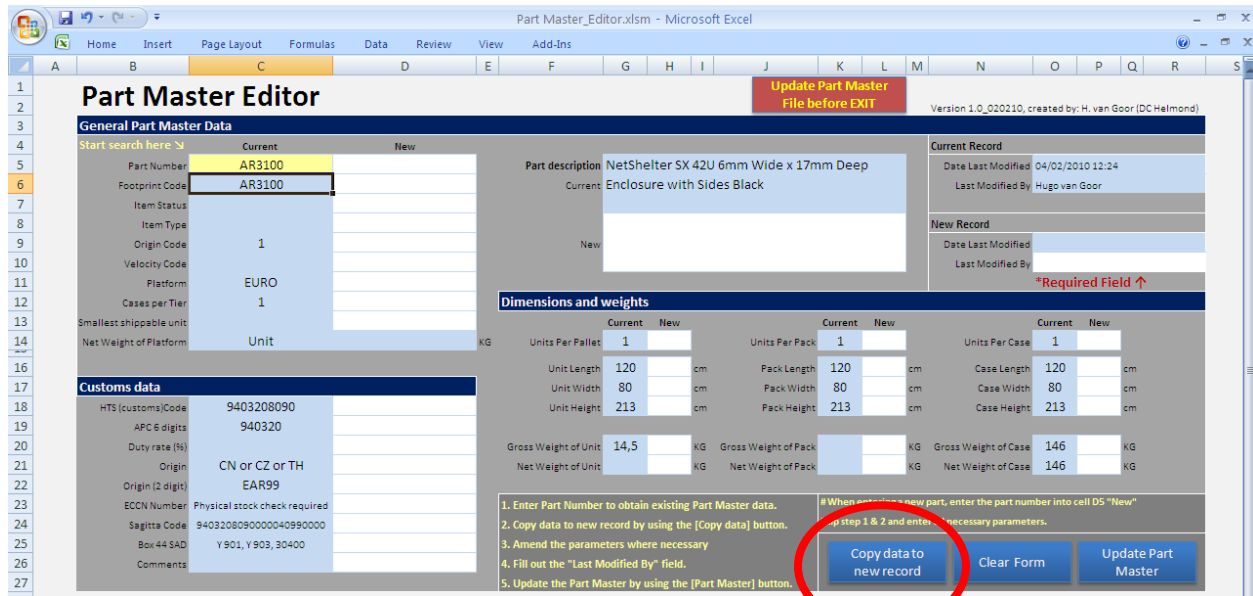
(figuur 2)



De Part Master wijzigen voor een bestaand Part Nummer

Wanneer men een bestaand record wil wijzigen, kopieer eerst de bestaande gegevens naar de kolom 'New', dit middels de knop [Copy data to new record] (figuur 3).

(figuur 3)



(figuur 4)

Part Master Editor

Version 1.0_020210, created by: H. van Goor (DC Helmond)

General Part Master Data

Field	Current	New
Part Number	AR3100	AR3100
Footprint Code	AR3100	AR3100
Item Status		
Item Type		
Origin Code	1	1
Velocity Code		
Platform	EURO	EURO
Cases per Tier	1	1
Smallest shippable unit		
Net Weight of Platform	Unit	14,5 KG

Part description

Current: NetShelter SX 42U 6mm Wide x 17mm Deep Enclosure with Sides Black

New: NetShelter SX 42U 6mm Wide x 17mm Deep Enclosure with Sides Black

Dimensions and weights

Field	Current	New	Unit
Units Per Pallet	1	1	
Units Per Pack	1	1	
Units Per Case	1	1	
Unit Length	120	120	cm
Unit Width	80	80	cm
Unit Height	213	213	cm
Pack Length	120	120	cm
Pack Width	80	80	cm
Pack Height	213	213	cm
Case Length	120	120	cm
Case Width	80	80	cm
Case Height	213	213	cm
Gross Weight of Unit	14,5	14,5	KG
Gross Weight of Pack			KG
Gross Weight of Case	146	146	KG
Net Weight of Unit			KG
Net Weight of Pack			KG
Net Weight of Case	146	146	KG

Customs data

Field	Current	New
HTS (customs) Code	9403208090	9403208090
APC 6 digits	940320	940320
Duty rate (%)		
Origin	CN or CZ or TH	CN or CZ or TH
Origin (2 digit)	EAR99	EAR99
ECN Number	Physical stock check required	Physical stock check required
Sagitta Code	9403208090000040990000	9403208090000040990000
Box 44 SAD	Y 901, Y 903, 30400	Y 901, Y 903, 30400
Comments		

Current Record

Date Last Modified: 04/02/2010 12:24
Last Modified By: Hugo van Goor

New Record

Date Last Modified:
Last Modified By:

Instructions:

1. Enter Part Number to obtain existing Part Master data.
2. Copy data to new record by using the [Copy data] button.
3. Amend the parameters where necessary
4. Fill out the "Last Modified By" field.
5. Update the Part Master by using the [Part Master] button.

Buttons: Copy data to new record, Clear Form, Update Part Master, Update Part Master File before EXIT

Tooltip: UPDATE THIS FIELD! Update this field, before updating the part master!

Wanneer de details zijn gekopieerd, kunnen de verschillende parameters worden gewijzigd of toegevoegd. Vervolgens wordt ook het veld "Last Modified By" (figuur 4) voorzien van de naam, die de record gewijzigd heeft. Wanneer alles correct is ingevuld, wordt de Part Master tabel bijgewerkt, dit door middel van de knop [Update Part Master]. Wanneer alle records, die aangepast dienen te worden, zijn aangepast wordt de Part Master_Master File (de centrale file op het netwerk) bijgewerkt. Alvorens de Part Master Editor wordt afgesloten wordt de knop [Update Part Master File] gebruikt om de Master File bij te werken. Zo wordt ervoor gezorgd dat steeds de meest recente data beschikbaar is voor gekoppelde documenten zoals de Volume Calculator.

Nieuw Part toe voegen

Wanneer een nieuw Part Nummer dient te worden toegevoegd, wordt er niets in cell C5 ingevuld, ook hoeven geen details gekopieerd te worden. Alle gegevens worden direct ingevoerd in de witte velden onder 'New'. Vervolgens worden de knoppen [Update Part Master] en [Update Part Master File] gebruikt om de record toe te voegen aan respectievelijk de Part Master tabel en de Master File.

Middels de **[Clear Form]** knop kan het formulier weer worden leeggemaakt.

